

Bytové jednotky—
Vytápění a Chlazení
pomocí Tepelných
Čerpadel

Vypracovala společnost
comfort®
a.s.
sdružení

pořádá

Obnovitelně.cz

ve spolupráci



pod záštitou

Ministerstva životního prostředí

hlavní partner akce



PRO MODERNÍ ČESKO

moderní energetika plná
nových příležitostí

5. listopadu 2024
od 9:20

Daikin Industries Czech Republic s.r.o.,
U Nové Hospody 1155/1, 301 00 Plzeň 3



PETR HLADÍK (KDU-ČSL)
ministr životního prostředí



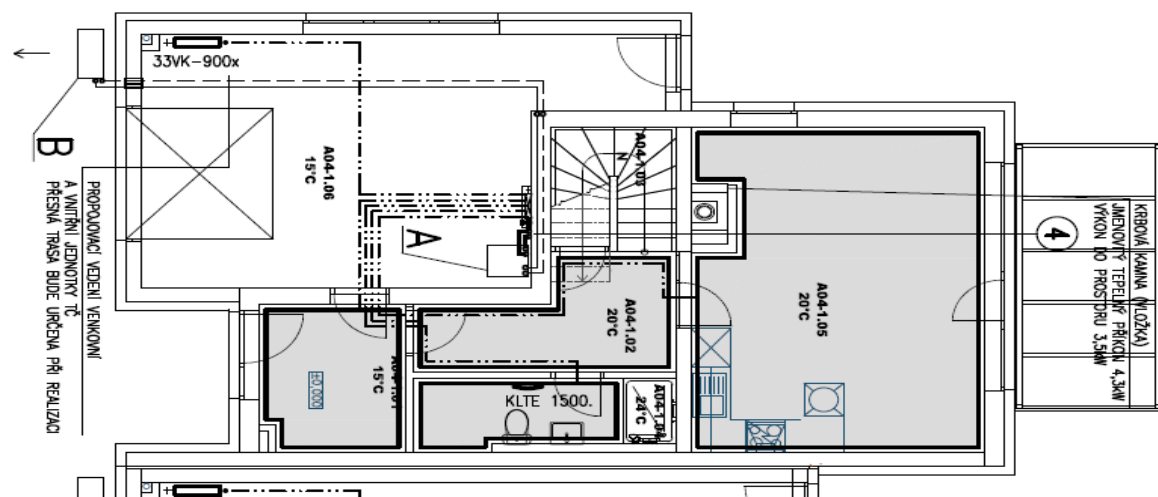
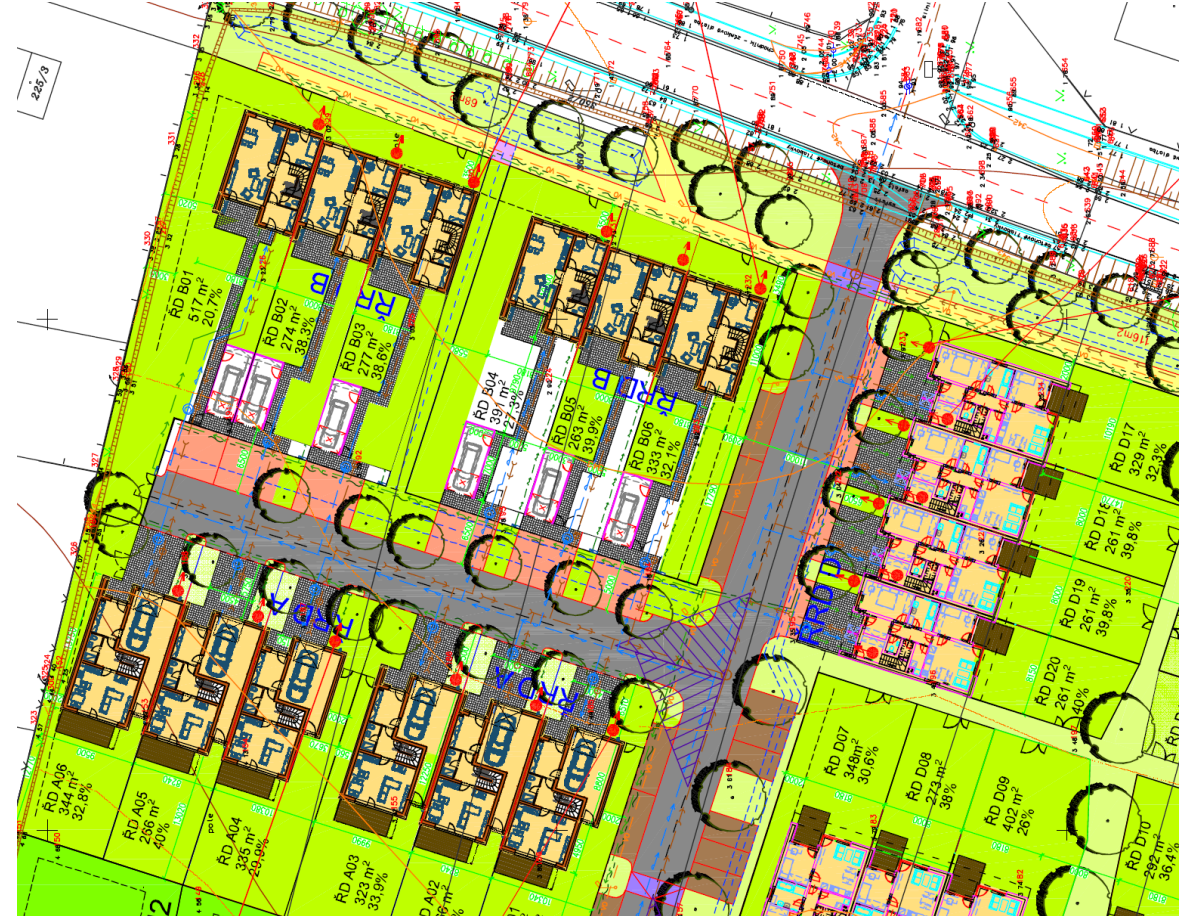
O společnosti

- Více jak 32 let na trhu
- Společnost se zabývá:
 - Projekcí
 - Realizací
 - Následným servisem
- Kvalifikovaná pracovní síla
- Specializace na výrobky Daikin
- Výrobní haly, administrativní komplexy, bytové domy, archivy, rodinné domy atd.



Návrh TČ opět jako nejdůležitější část Instalace

- Stávající budovy / Nové projekty
- Identifikace vhodného systému
 - Vzduch – Vzduch
 - Vzduch – Voda
- Vhodně dimenzované čerpadlo
- Trasování
 - Chladivová potrubí
 - Odvody kondenzátu
- Připravenost elektrické sítě
- Hluk - umístění venkovní jednotky



Případová studie 1

Bytová jednotka v panelákovém domě

- Náhrada plynového vytápění
- Hlavní chladicí systém v létě
- Venkovní jednotky umístěny na snížené střeše



Případová studie 1

Bytová jednotka v panelákovém domě

- Vnitřní jednotka a zakrytí potrubí.



Případová studie 2 Rodinný domek v městské zástavbě

- Náhrada plynového kotle za systém tepelných čerpadel v domě pro jednu až tři bytové jednotky
- Vzduch - Vzduch na chlazení a přitápění
- Vzduch – Voda jako hlavní vytápěcí systém a příprava TUV
- Venkovní jednotky umístěny vedle hlavního vchodu.
- Odhlučňný plot směrem k sousednímu objektu



Případová studie 2 Rodinný domek v městské zástavbě

- Jedna z venkovních jednotek umístěná na ploché střeše objektu



Případová studie 2 Rodinný domek v městské zástavbě

- Vnitřní jednotka tepelného čerpadla včetně nádrže na TUV



Případová studie 2 Rodinný domek v městské zástavbě

- Výměna původních litinových radiátorů za nové radiátory navržené na nízký teplotní spád



Případová studie 2 Rodinný domek v městské zástavbě

- Vnitřní klimatizační jednotka



Případová studie 3

Soustava tepelných čerpadel v ubytovacím zařízení

- Nahrazení plynového vytápění soustavou tepelných čerpadel
- Ubytovací zařízení s nárazovým provozem
- Temperování pomocí tepelných čerpadel vzduch – voda
- Individuální topení místností pomocí čerpadel vzduch - vzduch



Případová studie 3

Soustava tepelných čerpadel v ubytovacím zařízení

- Venkovní jednotky tepelných čerpadel u strany objektu



Případová studie 3

Soustava tepelných čerpadel v ubytovacím zařízení

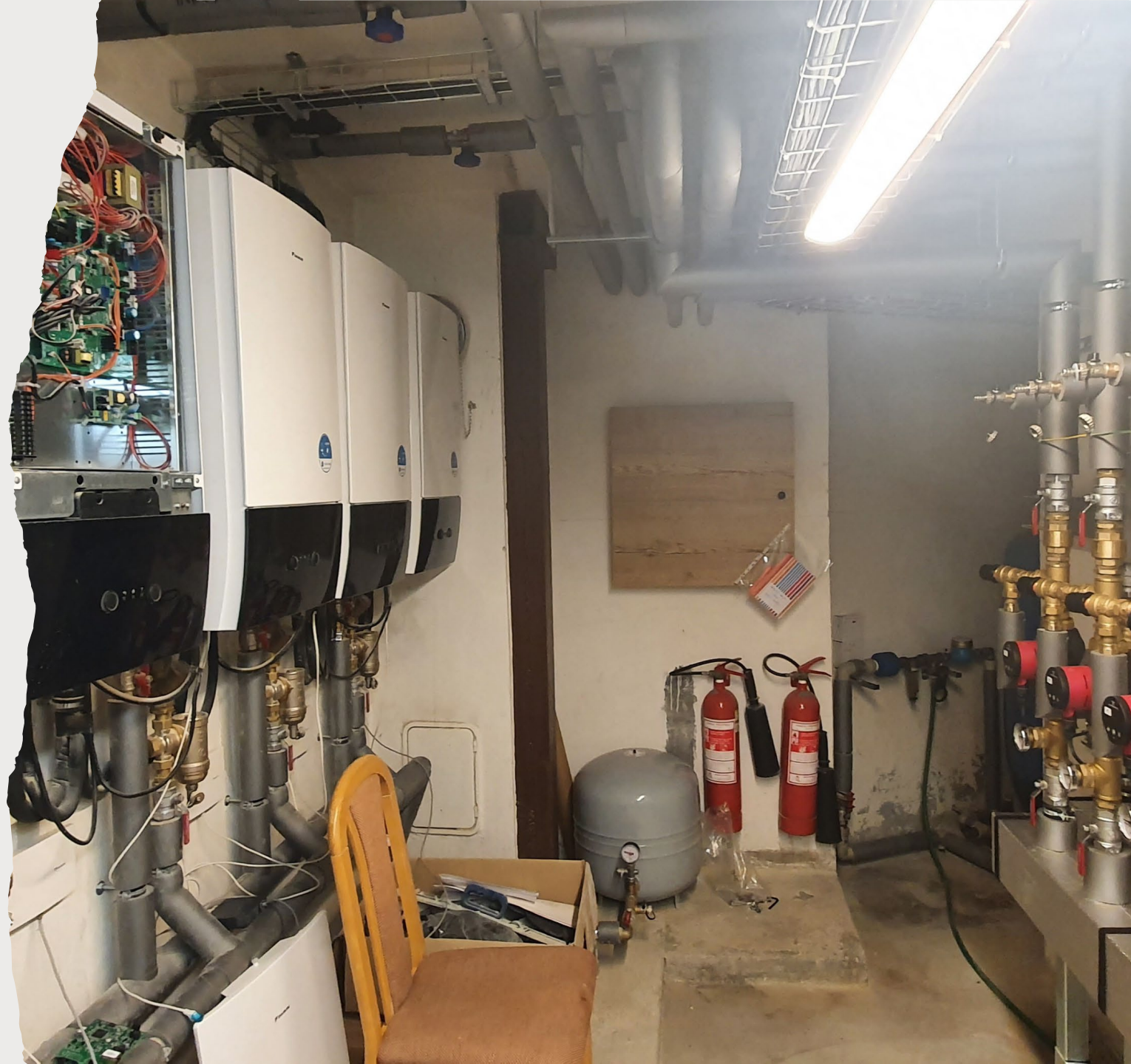
- Vnitřní jednotka čerpadla vzduch - vzduch



Případová studie 3

Soustava tepelných čerpadel v ubytovacím zařízení

- Vnitřní jednotky čerpadel vzduch - voda



Pravidelný servis, vzdálený dohled

- Pravidelný servis prodlužuje životnost a udržuje účinnost zařízení.
- Profylaxe dle náročnosti a podmínek provozu
- Vzdálená správa jako nástroj pro další provozní úspory a včasnou diagnostiku



Závěrem

- Návrh na prvním místě
- Celoroční potenciál využití tepelných čerpadel na chlazení a topení
- Možnost bivalence s dalšími zdroji, či jako hlavní systém vytápění

