

My jsme NOHO

Proměna energetiky v Pardubicích



NOHO Energy



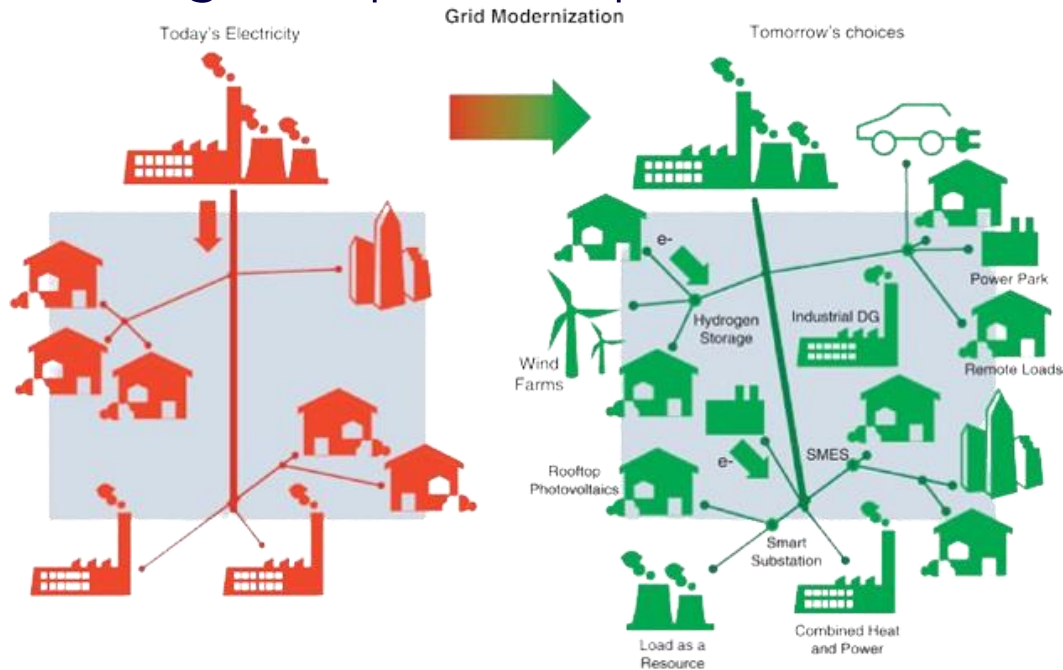
**Komunitní
energetika**

**Obnovitelná
energie z větru**



Proč by se energetikou měli zabývat i obce?

Energetika prochází proměnou:



Decentralizovaná energetika umožňuje změnu pravidel hry

- Prevence - O nás bez nás
- obce jsou budoucností české energetiky, budou vyrábět a prodávat energii pro velká města
- zvyšuje energetickou soběstačnost
- snižuje náklady na energie
- vlastní zdroje generují zajímavý příspěvek do rozpočtu obce
- lepší odolnost proti výkyvům cen a přerušení dodávek energií
- ochrana životního prostředí
- podpora udržitelného rozvoje s cílem pokrytí potřeb OZE



Kde začít?

Energetický management obce

SECAP (klimatický plán) - Místní Energetická Koncepce

- data o spotřebách
- data o výrobách
- data o potenciálu OZE
- Mapa nejdůležitějších obecních budov
- výchozí emisní bilance

Energetická koncepce obce



Proč větrné elektrárny?

- Splnění energo-klimatického plánu
- Balanc OZE
- Nejnižší uhlíková stopa ze všech dostupných zdrojů
- Využito pouze 7% z potenciálu větrné energie v ČR
- Alokování peněz v místě výroby = Benefit pro místní komunitu
- Dočasná stavba
- Vyřešení mýtů (ptáci, hluk, likvidace, **odpor veřejnosti?**)



N



Vojtěchov

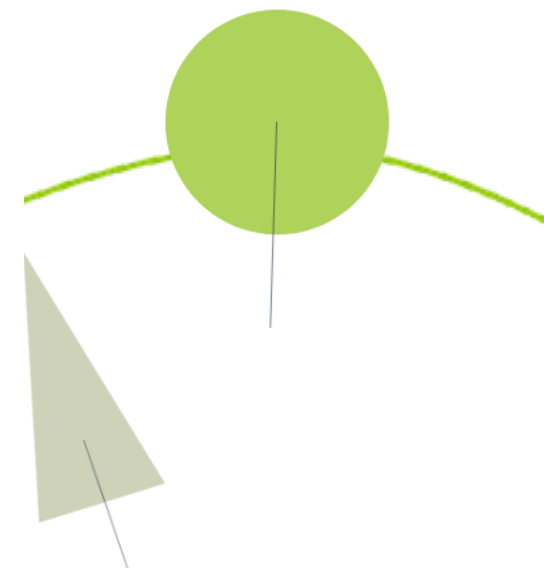
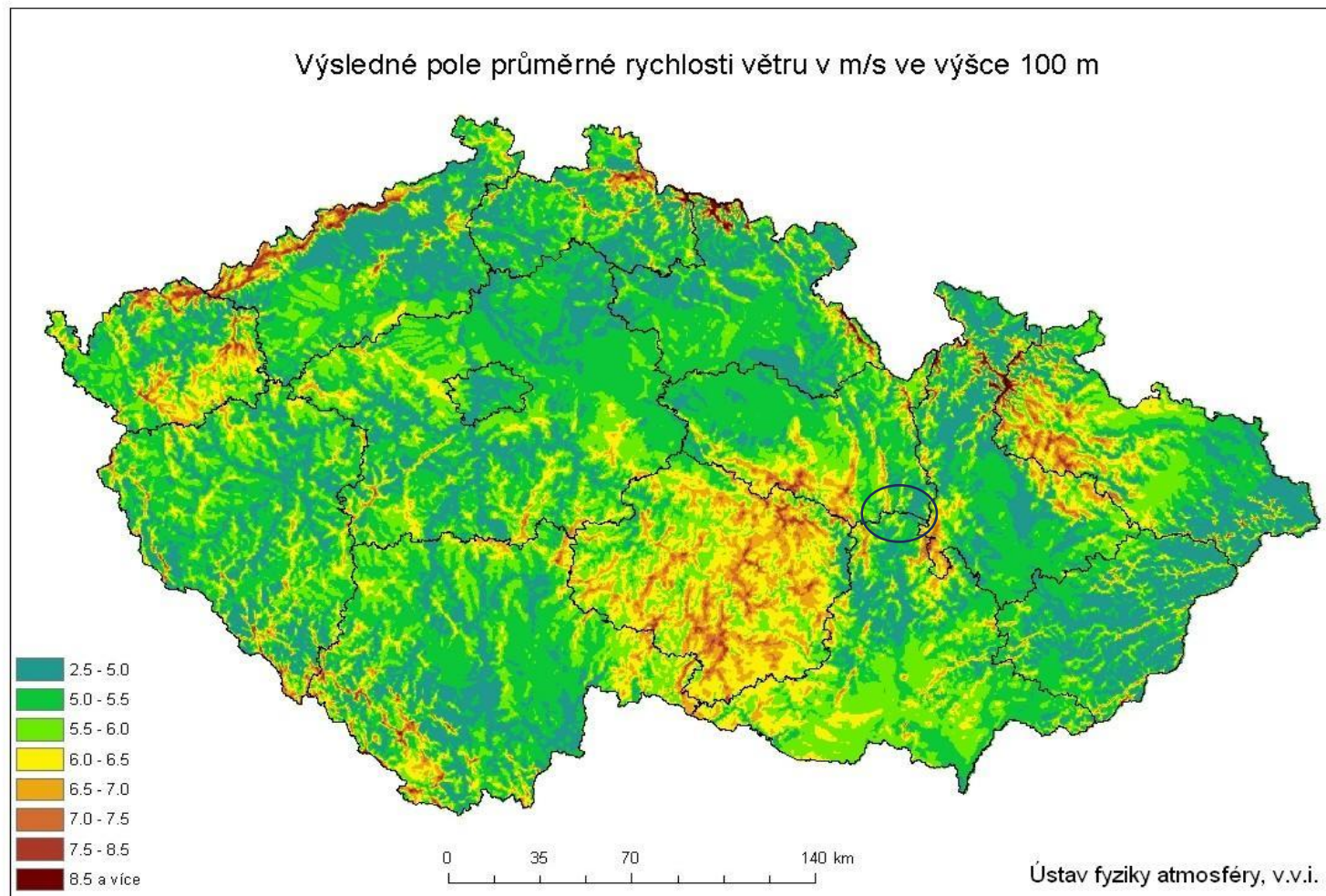
Příležitost pro
budoucnost obce



H



Možné umístění VtE



Přínos pro obec a občany?



Přínosy pro obec a občany

- Garantovaná cena elektřiny
- Peníze od obecního rozpočtu
- Podíl na zisku
- Komunitní energetika (sdílení energií a potenciálně nižší distribuční sazba)
- Možnost vlastnit zdroj
- Rozpočtové určení daní
- VTE jako příležitost pro podporu komunitního života
- Soběstačná obec



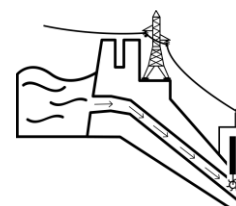
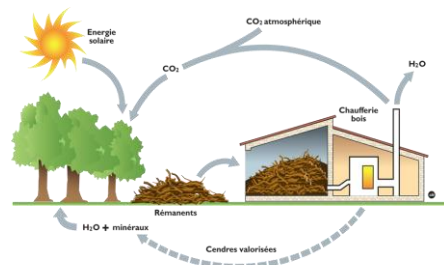
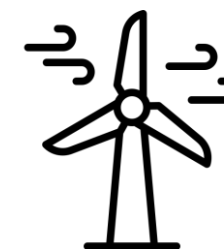
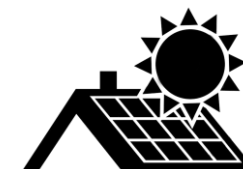
Soběstačnější obec?

Nejlevnější energie je ta nespotřebovaná:

- **zateplené budovy**
- **úspornější osvětlení, spotřebiče a technologie**
- **efektivní vytápění a větrání** (manuální i automatické)

Když už je energie potřeba tak:

- **využití lokálně dostupných obnovitelných zdrojů energie**
- kombinace **solárních panelů, větrných turbín**, v některých případech i **malých vodních elektráren, bioplynových stanic** a **kogenerace**
- **využití systémů pro ukládání energie**, aby se zajistila nepřetržitá dodávka energie
- menší závislost obcí a komunit na tradičních energetických sítích



Odkazy pro vlastní prozkoumání:

Pojďme společně budovat **udržitelnější a bezpečnější energetiku v PCE kraji**

Tomáš Vrbický
tomas@noho.cz
420 736 678 336

