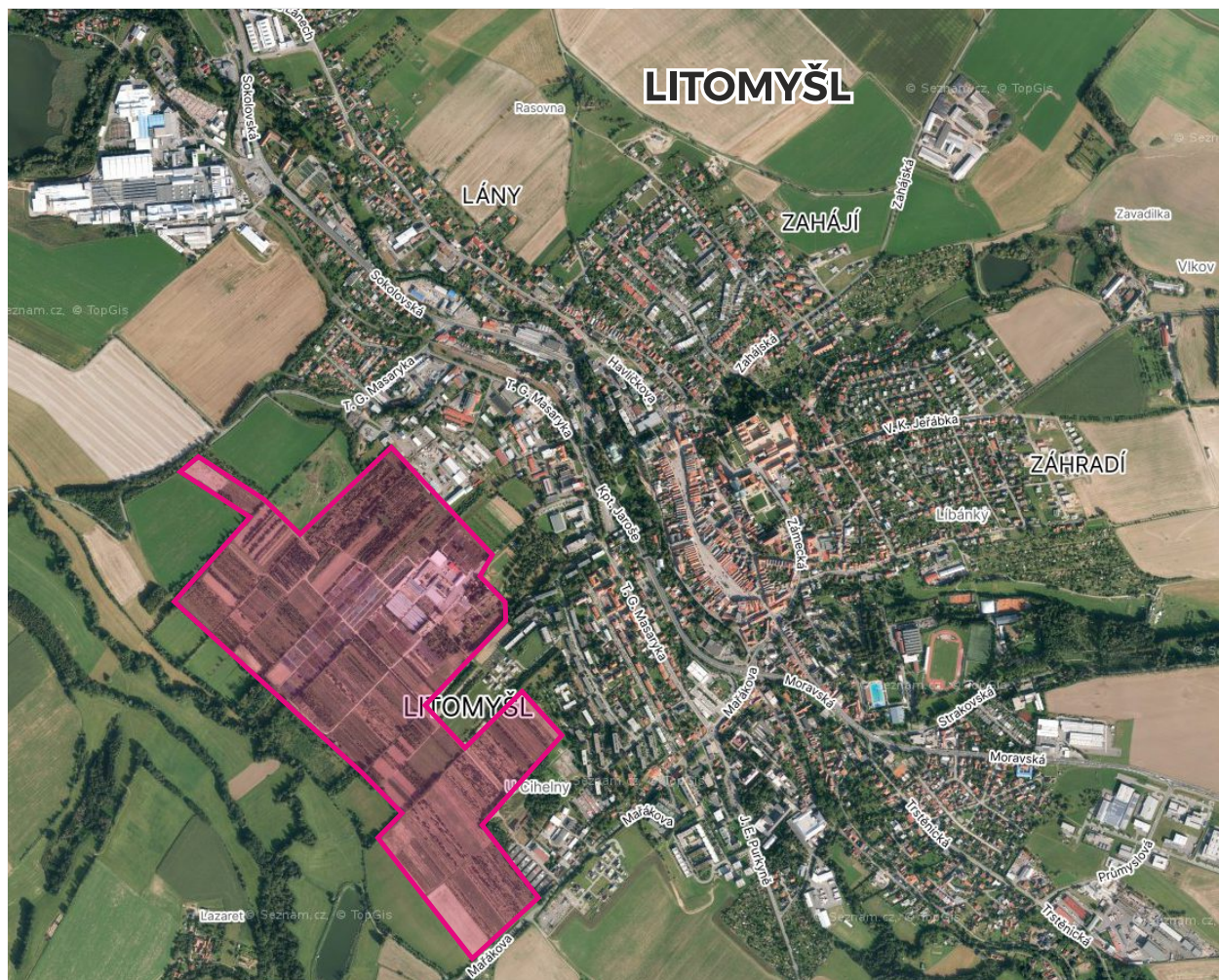


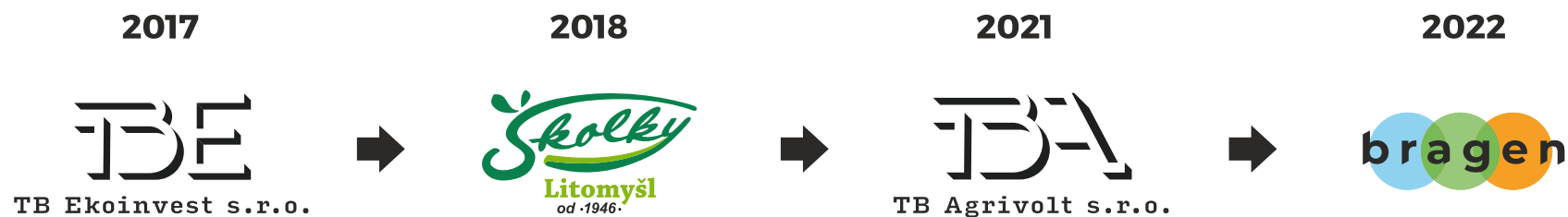
MŮJ PŘÍBĚH S AGROVOLTAIKOU



Tomáš Brýdl

v roce 2015 po prodeji nábytkářské firmy jsem hledal novou investiční příležitost v regionu. Tato možnost se naskytla odkoupením 100% podílu společnosti Okrasné Školky Litomyšl s uceleným areálem o rozloze cca 100ha.

Okasné Školky Litomyšl



MINULOST

1946

Společnost Školky Litomyšl, spol. s.r.o. je firmou jejíž počátky sahají až do roku 1946. Následně přešla pod správu komunálních služeb města Litomyšl.

1991

V roce 1991 byla firma privatizována vedením společnosti a stala se jednou z největších okrasných školek v republice s pěstebními plochami cca 100 ha v uceleném areálu.



SOUČASNOST

2017

V roce 2017 převzala správu nad společností Školky Litomyšl s.r.o. investiční společnost TB Ekoinvest a.s.

2020

V roce 2020 proběhlo rozdělení společnosti na FLOREUM s.r.o. - zahradní centrum a Školky Litomyšl s.r.o. - výroba a velkoobchod. V tomto roce byla také dokončena stavba zahradního centra FLOREUM s investičním nákladem 15 miliónů Kč



BUDOUCNOST

2024 -

?

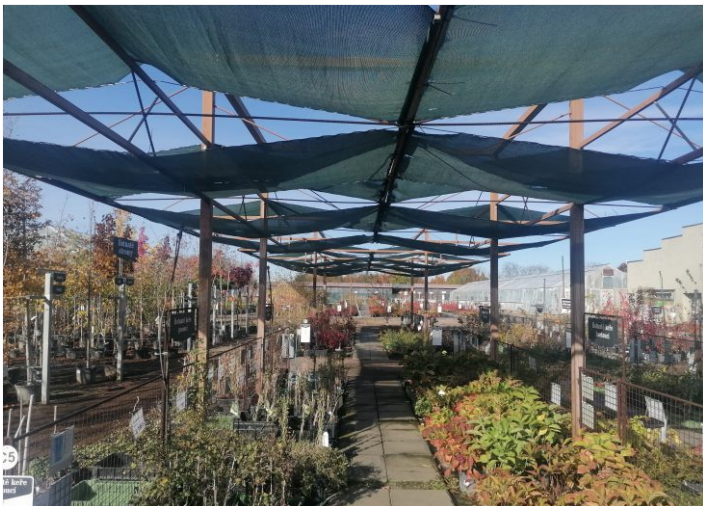
- okrasné školky
- farma - maliny/borůvky
- agrovoltaika



Voltberry

- plantáže biomasa - rychle rostoucí dřeviny





- možnost nahrazení síťoviny FVE panely
- setkání s lidmi z oboru provozování FVE výroben
- první informace o existenci panelů vhodných pro pěstování rostlin



STÍNOVIŠTĚ



charakteristika

POUŽITÍ

- SADY
- BOBULOVINY
- KONTEJNEROVNY
- OKRASNÉ STROMKY

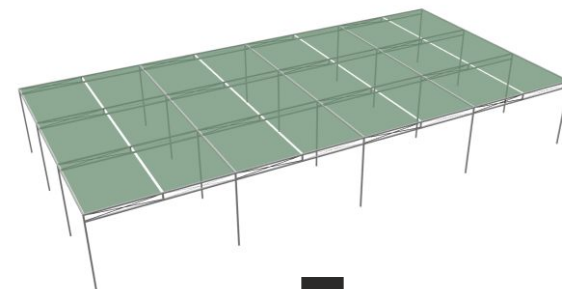
OCHRANA

- mráz
- nadměrný sluneční svit
- vysušování půdy
- povětrnostní vlivy



ZEMĚDĚLSKÉ KONSTRUKCE

- běžně používaná konstrukce
- bez změny vyjmutí ze ZPF
- standardní stavební povolení



FVE KONSTRUKCE

- konstrukce se stejnou funkcí
- stavební úřad neumí povolit
- vyjmutí ze ZPF



INVESTIČNÍ ZÁMĚR



KONTEJNEROVNA
1ha

MALINY - BORŮVKY
3ha

STROMKY - POLE
2ha

výstavba stínoviště

12/2021

krok č.1. -

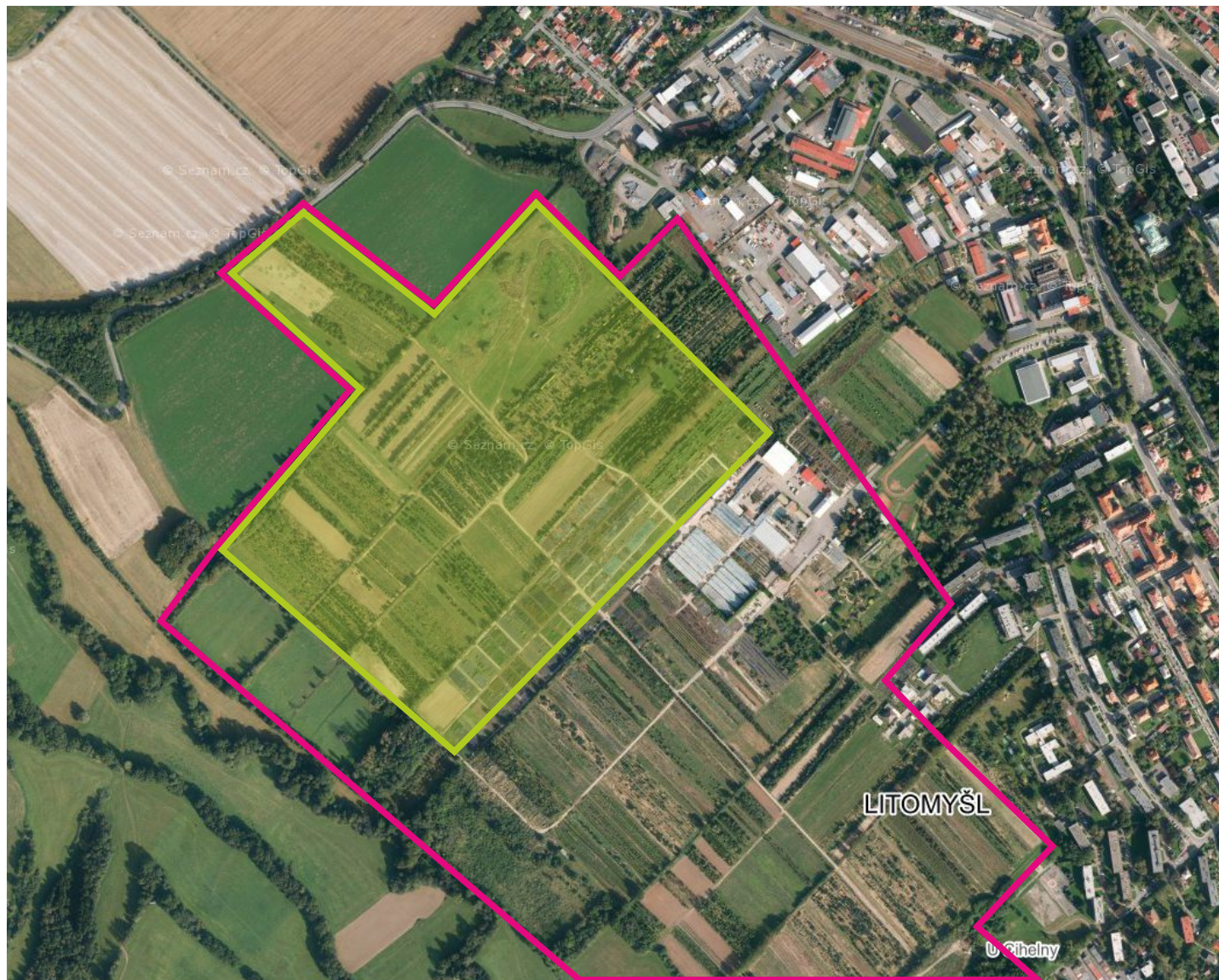
kladné vyřízení žádosti o připojení

6Mw výrobní k distribuční soustavě ČEZ

elektroprojekt



ZMĚNA ÚZEMNÍHO PLÁNU



04/2022

žádost o změnu územního plánu
schváleno zastupitelstvem

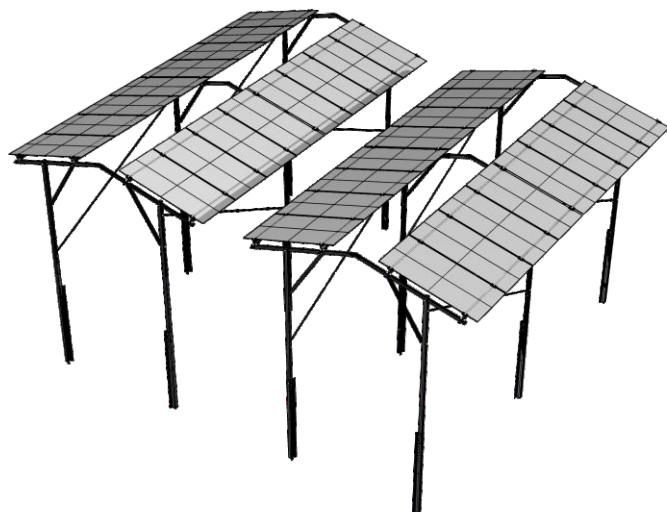
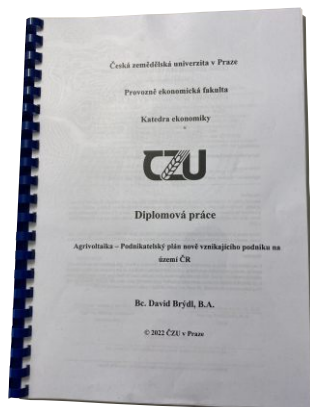
2023

v současné době probíhá změna,
dokončeno bude v 1/Q 2024

FARMA - MALINY/BORŮVKY

Pro přípravu projektu Farmy na maliny a borůvky využíváme podkladů diplomové práce katedry ekonomiky na ČZU v Praze realizované synem Davidem Brýdlem na téma:

Agrivoltaika Podnikatelský plán nově vznikajícího podniku na území ČR



VÝZKUMNÝ PROGRAM

Program aplikovaného výzkumu Ministerstva zemědělství ZEMĚ na období 2017 - 2025.

projekt Qk23020107

„Výzkum nových postupů pěstování ovocných druhů v kombinovaném využití zemědělské půdy s výrobou a lokálním využitím elektrické energie z obnovitelných zdrojů“, který je řešen s finanční podporou Ministerstva zemědělství, Národní agentury pro zemědělský výzkum.



LEGISLATIVA - NÁVRH PŘIPRAVOVANÉHO ZÁKONA

SOUČASNÝ NÁVRH

TRVALÉ KULTURY -chmelnice, sady

NAŠE DOPORUČENÍ - horizontální konstrukce

ŠKOLKAŘSTVÍ -**pěstování ve volné půdě:**
okrasné stromky, jehličnany (průměrná doba pěstování 5-10let)

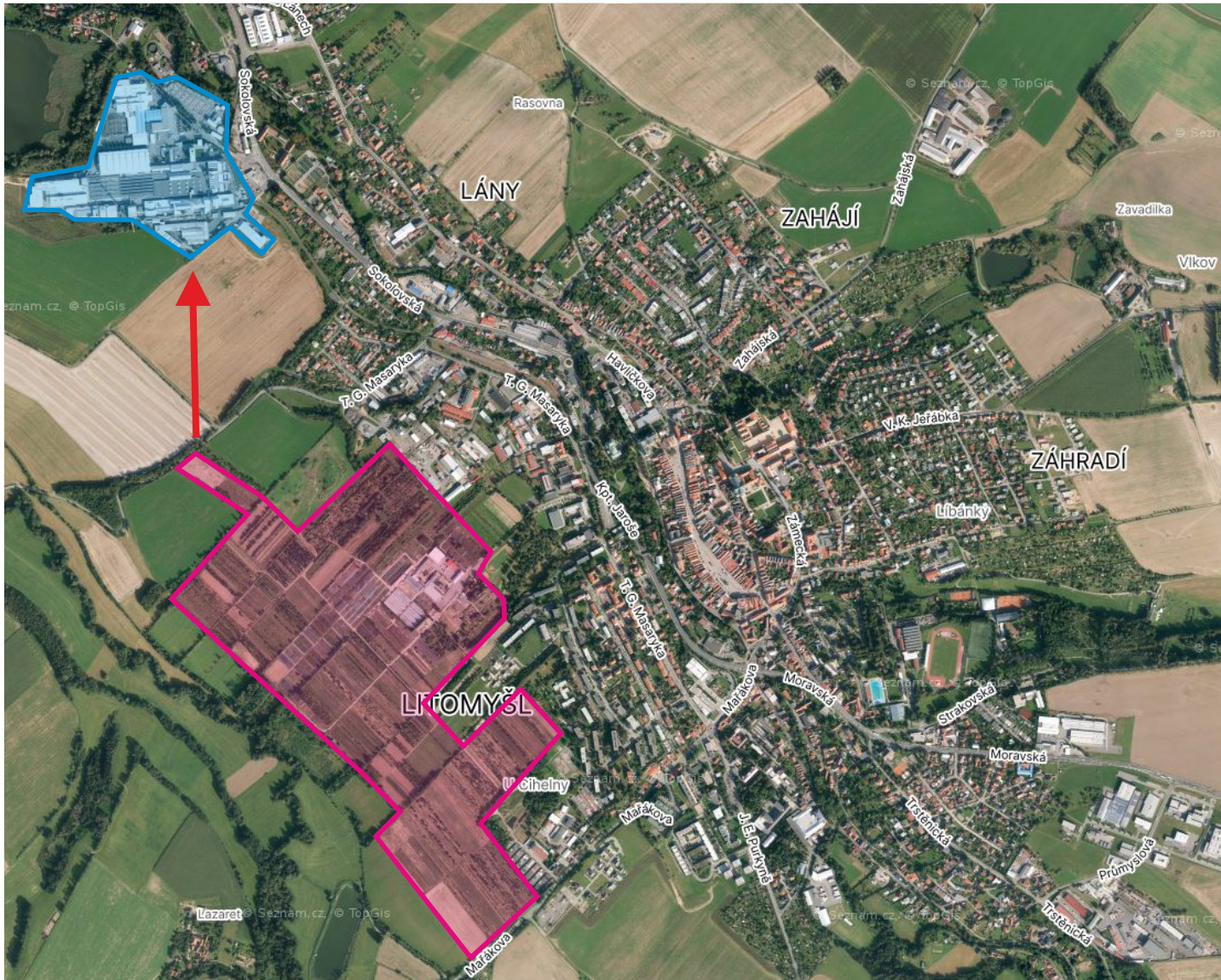
-**kontejnerovny:**
rostliny v květináčích (průměrná doba pěstování 1-5let)

OVOCE / ZELENINA - zvýšení soběstačnosti
- malé farmy, oplocené areály

- vertikální konstrukce

-**pastviny**

nutné nastavení dotačních programů

**SAINT-GOBAIN ADFORS**

Od roku 2022 jsme v jednání o možnosti připojení naší výroby do nedalekého podniku Saint Gobain. V současné době je projekt pozastaven z důvodu nestabilní situace na trhu a následným odstavením jedné výrobní linky. Z tohoto důvodu má Saint Gobain přebytek nakoupené energie na další 2 roky.



Výstavba solárních parků

Absence montážních firem a výrobců konstrukcí pro agrovoltaiku na tuzemském trhu nás dovedla k myšlence investic do moderních technologií a vývoje vlastních řešení. Při ověřování technických možností a optimalizaci návrhů spolupracujeme s výzkumnými ústavami ČVUT. Věříme, že se díky silnému technologickému zázemí a téměř neomezeným výrobním kapacitám staneme lídrem nejen na tuzemském trhu. Jsme schopni realizovat malé, ale i velké projekty pro nejnáročnější zákazníky.



bragen s.r.o

Smetanovo náměstí 112 / Litomyšl 570 01 / Česká republika /
T. +420 724 219 741 www.bragen.cz

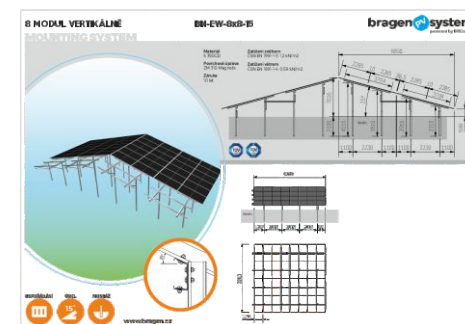
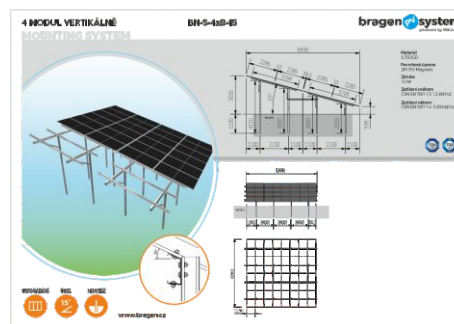
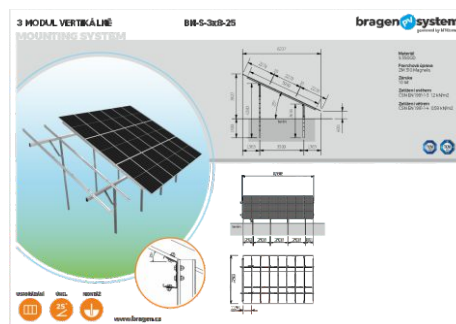
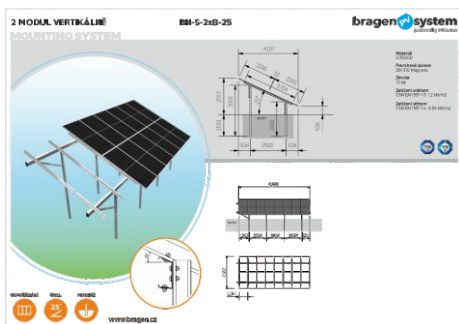


FVE POZEMNÍ KONSTRUKCE

bragen^{PV}system
powered by MTComax

výhody konstrukcí **bragen PV system**

- nový kvalitní systém pro pozemní fotovoltaické elektrárny
- navrženo a vyráběno v **České republice**
- záruka vysoké kvality a **krátkých dodacích termínů**
- materiál s dlouhou životností - MAGNELIS[®]
- variabilita systému
- výrobní kapacita 10Mw / týden



ve spolupráci s



www.bragen.cz

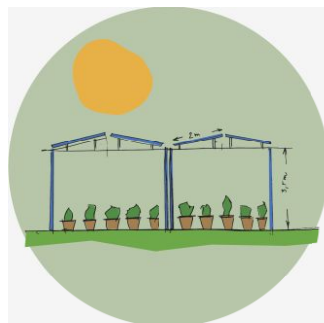
www.mtcomax.cz

KONSTRUKCE PRO AGROVOLTAIKU

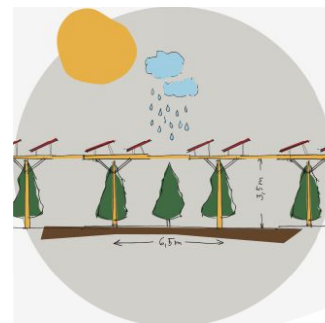
bragen **AGV** **system**
powered by MTComax



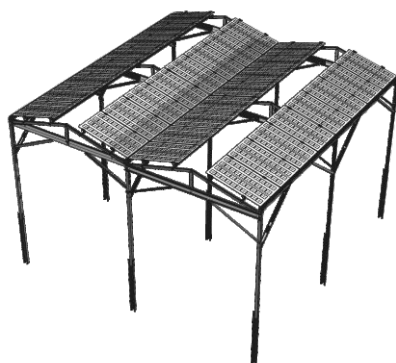
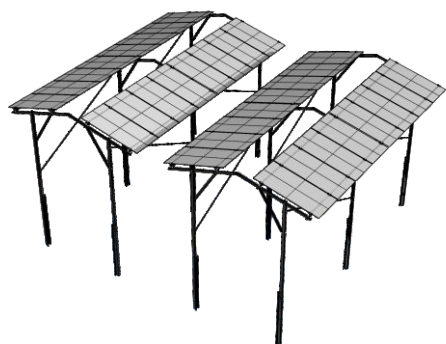
**Bobuloviny - malinovníky,
borůvky
VÝCHOD - ZÁPAD**



**Kontejnerovny - stínoviště,
okrasné školky
VÝCHOD - ZÁPAD**



**Okrasné stromy, jehličnany
JIH**



KALKULACE CENY FVE VÝROBNY

STANDARDNÍ KONSTRUKCE

cena cca 1 MW = 18-20 mil Kč
1ha = 1,5 MW

AGV

cena cca 1 MW = 28-30 mil Kč
1ha = 0,8 MW

navýšení o cca 30%

DŮVOD NAVÝŠENÍ CENY

- panel o stejném rozměru má pouze 50% výkonu
- výška a statické posouzení konstrukce



NAŠE DALŠÍ CÍLE - DLE ZNĚNÍ PROVÁDĚCÍ VYHLÁŠKY

další horizontální konstrukce



VINICE



SADY



JAHODY

hydroponické pěstování

vertikální konstrukce



Rádi bychom pracovali na přípravě konstrukcí pro pěstování dalších plodin, jak trvalých kultur, tak i sezóního ovoce a zeleniny.

Naší další myšlenkou je projekt agrovoltaické konstrukce s ochranou proti zničení plodů mrazem, na kterém bychom opět rádi spolupracovali s výzkumnými ústavami a univerzitami.

DĚKUJI ZA POZORNOST



Klidné prožití nadcházejícího adventu a hodně dárečků
pod agrovoltaickým stromečkem přeje tým **bragen**