

# Teplárna Liberec zvyšování energetické stability města

Jan Sedláček

# Energetická stabilita města

## Základní myšlenky

### Základní myšlenky

- Snížení energetické závislosti a posílení stability
  - Princip cirkulární ekonomiky
    - Termizo – zařízení na energetické využití odpadu
    - Bioplynová stanice – zpracování Gastro odpadu
  - Multipalivový a multizdrojový mix

### Výsledek celého snažení

- Vytvoření infrastruktury vedoucí ke snižování emisní stopy v Liberci

# Energetická stabilita města

## Rozvojové dekarbonizační projekty

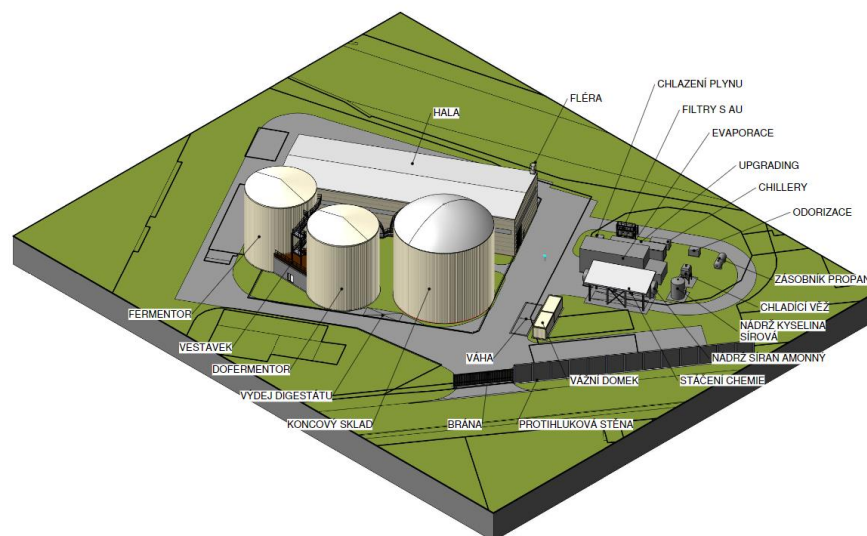
- Modernizace distribuční sítě (GreenNet II a III)
- Výstavba bioplynové stanice na gastro odpad
- Podpora vytvoření komunitní energetiky prostřednictvím Energetického společenství pro Liberec
  - Instalace obnovitelných zdrojů energie
  - Instalace bateriového úložiště EE cca 10 MWh
- Nabíjecí HUB pro veřejnou a nákladní dopravu
- Vodíkové hospodářství jako vize

# Energetická stabilita města

## Bioplynová stanice Liberec

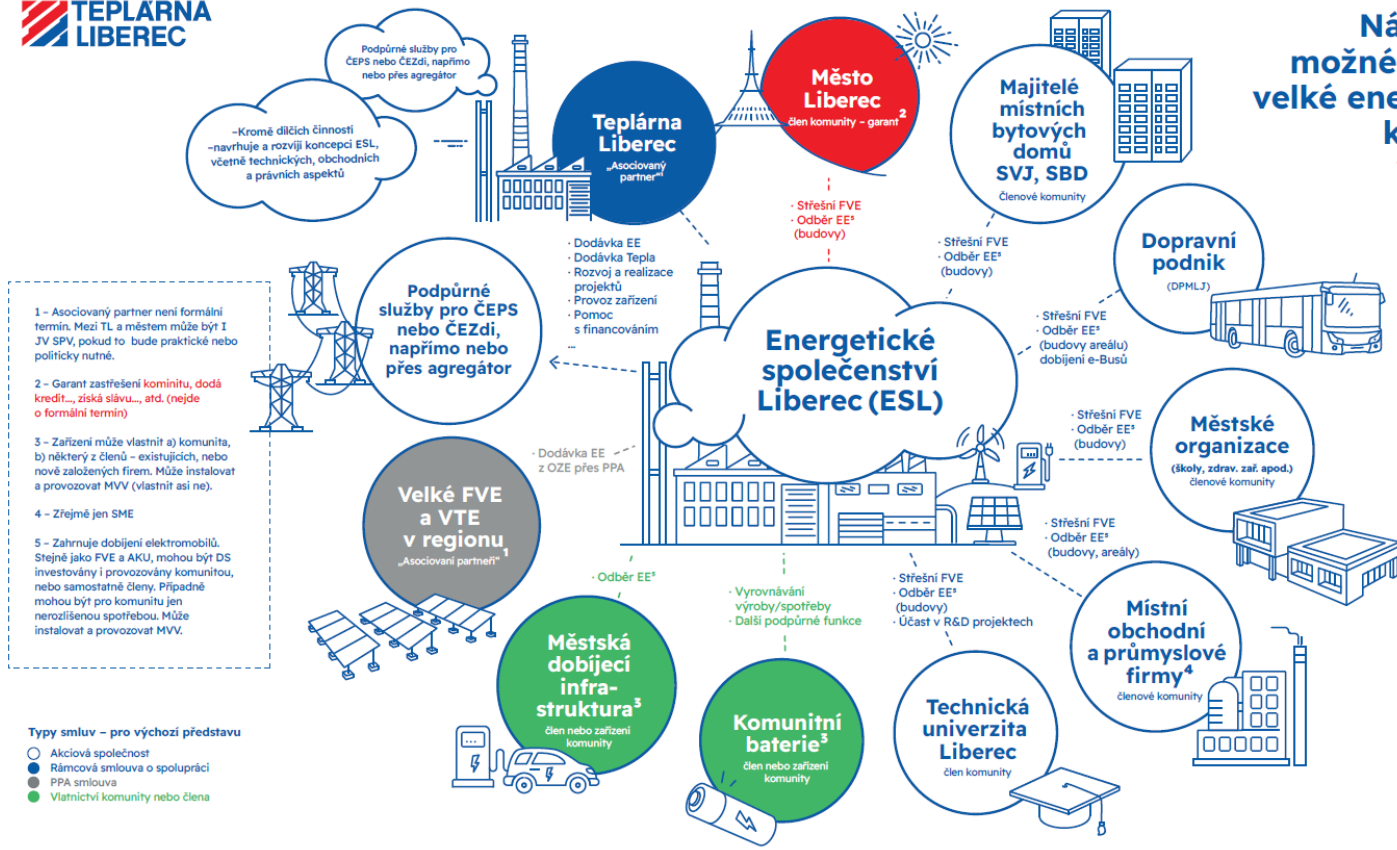
- Nezávislost lokality na dodávkách zemního plynu
- Uzavření cirkulární ekonomiky v další části odpadové politiky
- Bioplynová stanice o velikosti 20 – 30k t gastro odpad
- Produkce BioMetanu pro pokrytí potřeb kogeneračních jednotek a zároveň jako palivo pro MHD v Liberci
- Úzká spolupráce s ČOV v Liberci v oblasti energetického hospodářství

SEVEROVÝCHODNÍ 3D POHLED



# Energetická stabilita města

## Komunitní energetika



Nástin vize možné budoucí velké energetické komunity v Liberci

1 – Asociovaný partner není formální termín. Mezi TL a městem může být I JV SPV, pokud to bude praktické nebo politicky nutné.

2 – Garant zastřešení komunitu, dodá kredit..., získá slávu..., atd. (nejde o formální termín)

3 – Zařízení může vlastnit a) komunita, b) některý z členů – existujících, nebo nově založených firem. Může instalovat a provozovat MVV (vlastnit asi ne).

4 – Zřejmě jen SME

5 – Zahrnuje dobíjení elektromobilů. Stejně jako FVE a AKU, mohou být DS investovány i provozovány komunitou, nebo samostatně členy. Případně mohou být pro komunitu jen nerozlišenou spotřebou. Může instalovat a provozovat MVV.

Typy smluv – pro výchozí představu

- Akciová společnost
- Rámcová smlouva o spolupráci
- PPA smlouva
- Vlastnictví komunity nebo členu



# Energetická stabilita města

## Nabíjecí HUB

- 10 nabíjecích stání
- 1 stání s plničkou vodíku
- Nabíjecí stanice o kapacitě 300 kW – 1 MW
- 30 – 50% energie z OZE



**Děkuji za pozornost.**

Teplárna Liberec, a.s.  
[www.tli.enetiga.cz](http://www.tli.enetiga.cz)