

# Moderní energetika v České republice



**Svaz moderní  
energetiky**

Martin Sedlák / Svaz moderní energetiky 27-06-2023



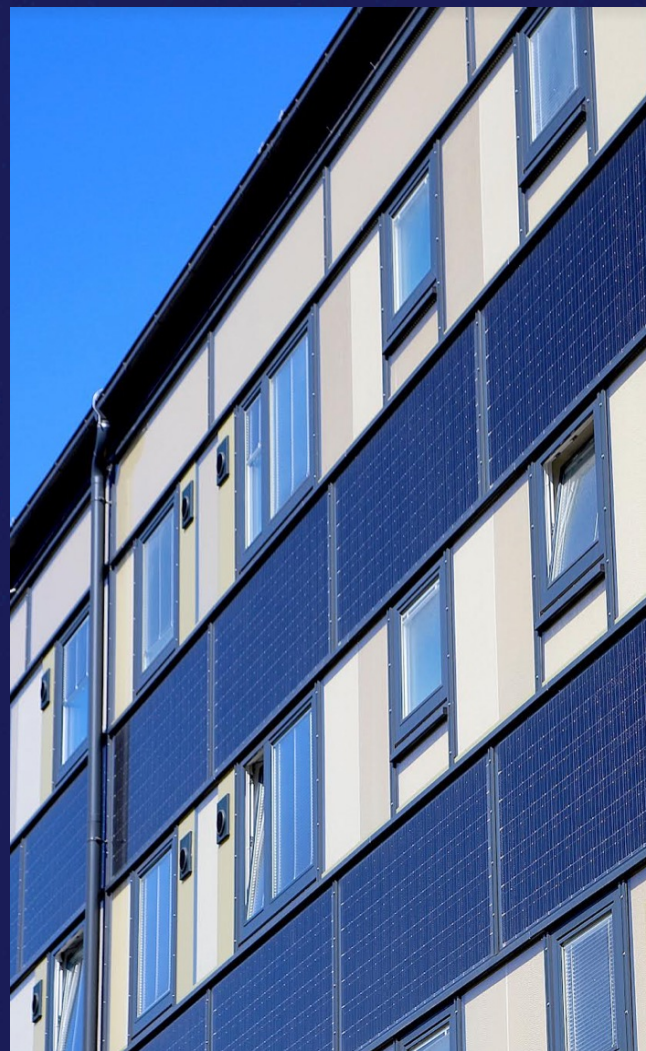
Svaz moderní  
energetiky



# 100% domácí zdroje energie



Svaz moderní  
energetiky



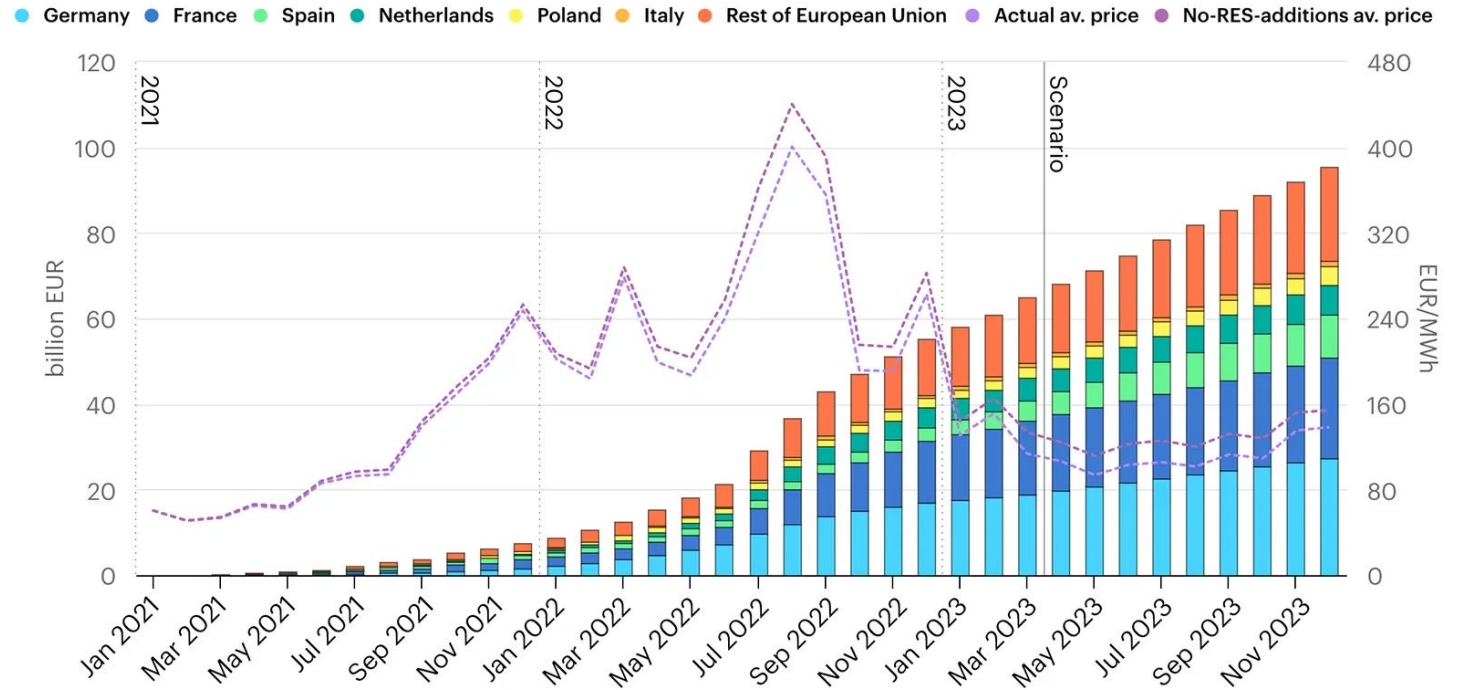
# Zelená energie šetří peněženku



Svaz moderní energetiky

- ▶ **Nové OZE připojení do sítě v letech 2021-2023 ušetří v Evropě 100 miliard EUR, které zůstanou na účtech spotřebitelů**

**Cumulative electricity cost reduction due to solar PV & wind additions, and average European Union wholesale spot electricity price, actual and in no-RES-additions scenario, 2021-2023**



RES = renewable energy source. The no-RES-additions scenario assumes no PV or wind capacity additions in 2021-2023.



# Renesance solární energie

- ▶ „Energetické úspory a nové obnovitelné zdroje jsou přesně to, co v současné situaci potřebujeme, abychom snižovali náklady na energie a zvýšili svou energetickou soběstačnost a nezávislost na energiích z Ruska,“ uvedl **premiér Petr Fiala (ODS)** v prosinci 2022 během návštěvy instalace největší solární elektrárny v Praze na Kongresovém centru
- ▶ Jen Modernizační fond za 1,5 roku fungování podpoří téměř 2 000 MW nových fotovoltaik

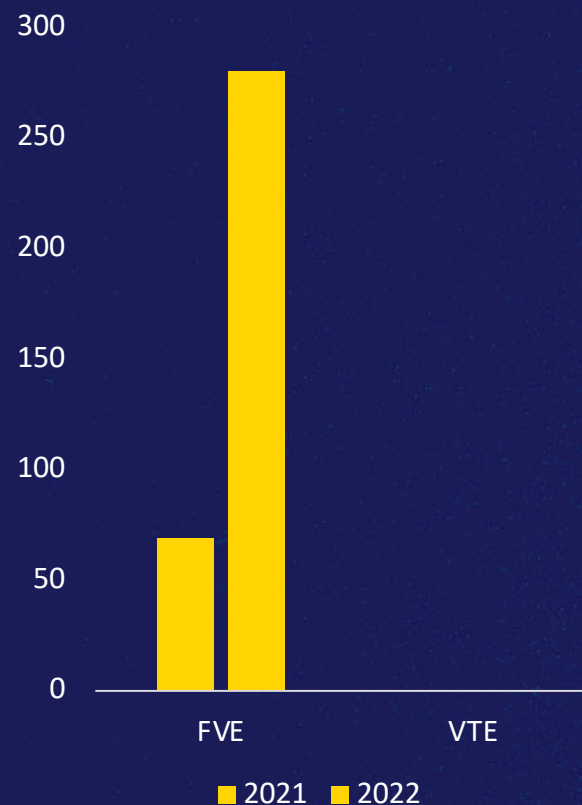




# Dodávky čisté energie

- ▶ **Během roku 2022 podáno přes 50 tisíc žádostí na malé střešní FVE. Vláda hovoří až o 200 tis FVE do 2025**
- ▶ **Bohužel nové větrné elektrárny zatím na nule**

FVE a VTE za poslední 2 roky



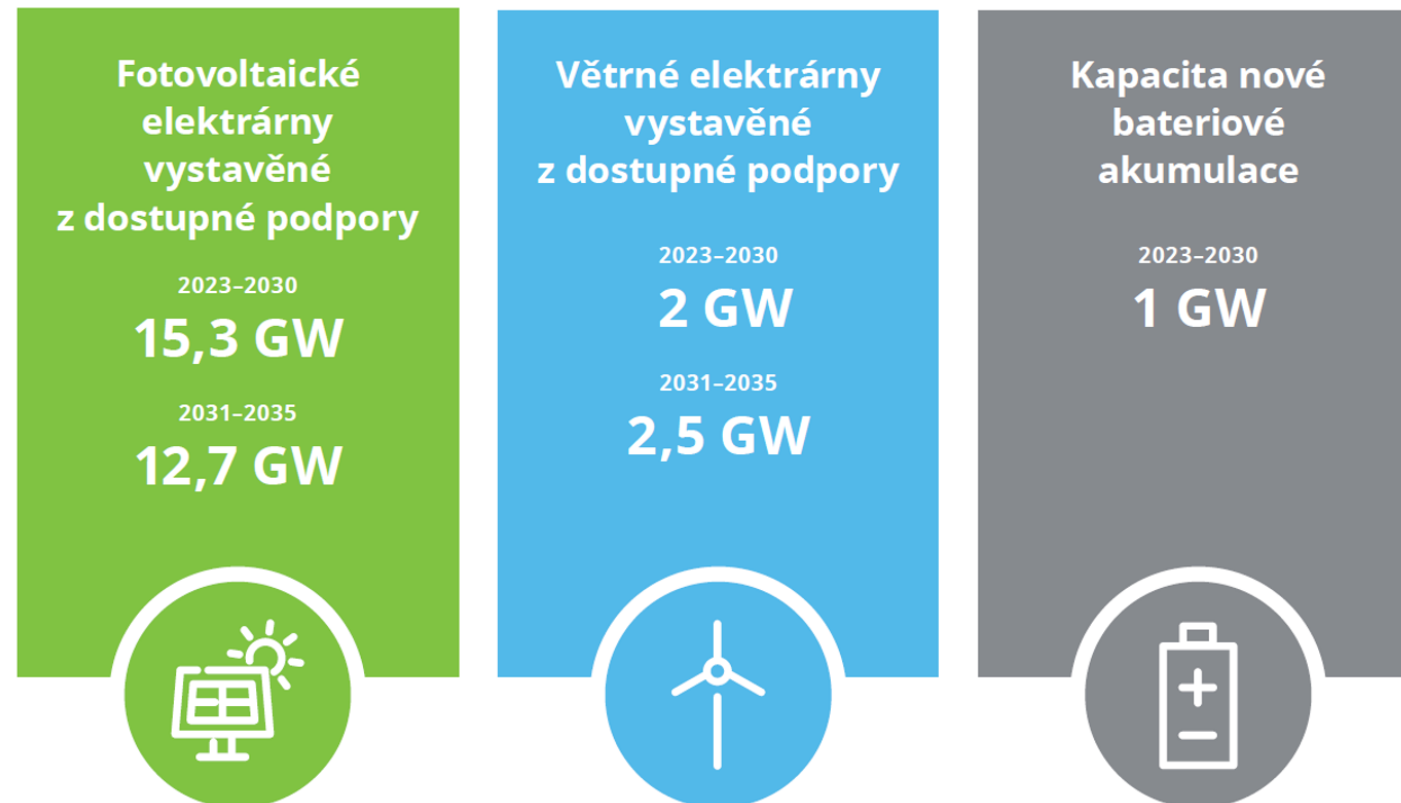
# Rozumná zelená modernizace



Svaz moderní  
energetiky

## Potenciál rozvoje obnovitelných zdrojů z dostupných finančních prostředků v Česku

Z dostupných evropských finančních prostředků lze za stávajících podmínek do roku 2030 vystavět cca 15,3 GW nových fotovoltaických a 2 GW větrných elektráren. Po roce 2030 lze z těchto prostředků vystavět dalších 12,7 GW fotovoltaických a 2,5 GW větrných elektráren.



# Solární Česko



Svaz moderní  
energetiky

- ▶ FV parky v predikovaném instalovaném výkonu 8,2 GW by při jejich realizaci zabraly cca 8 km<sup>2</sup> plochy.
- ▶ Jedná se o zlomek vhodných ploch pro tyto účely v ČR. Např. jen v lokalitách ústeckých hnědouhelných dolů je možné po ukončení těžby v dlouhodobém horizontu vystavět až 6 GW FVE.
- ▶ Nad rámec lokalit uhelných lomů agentura CzechInvest v České republice identifikovala cca 100 km<sup>2</sup> brownfieldů, které by mohly být využity i pro účely výstavby FV parků
- ▶ Další plochy představují nebonitní půdy nebo půdy s bonitou III, IV a V
- ▶ **Připravované akcelerační zóny uvažují o disponibilním území o rozloze 10 tis km<sup>2</sup>**





# Solární inovace



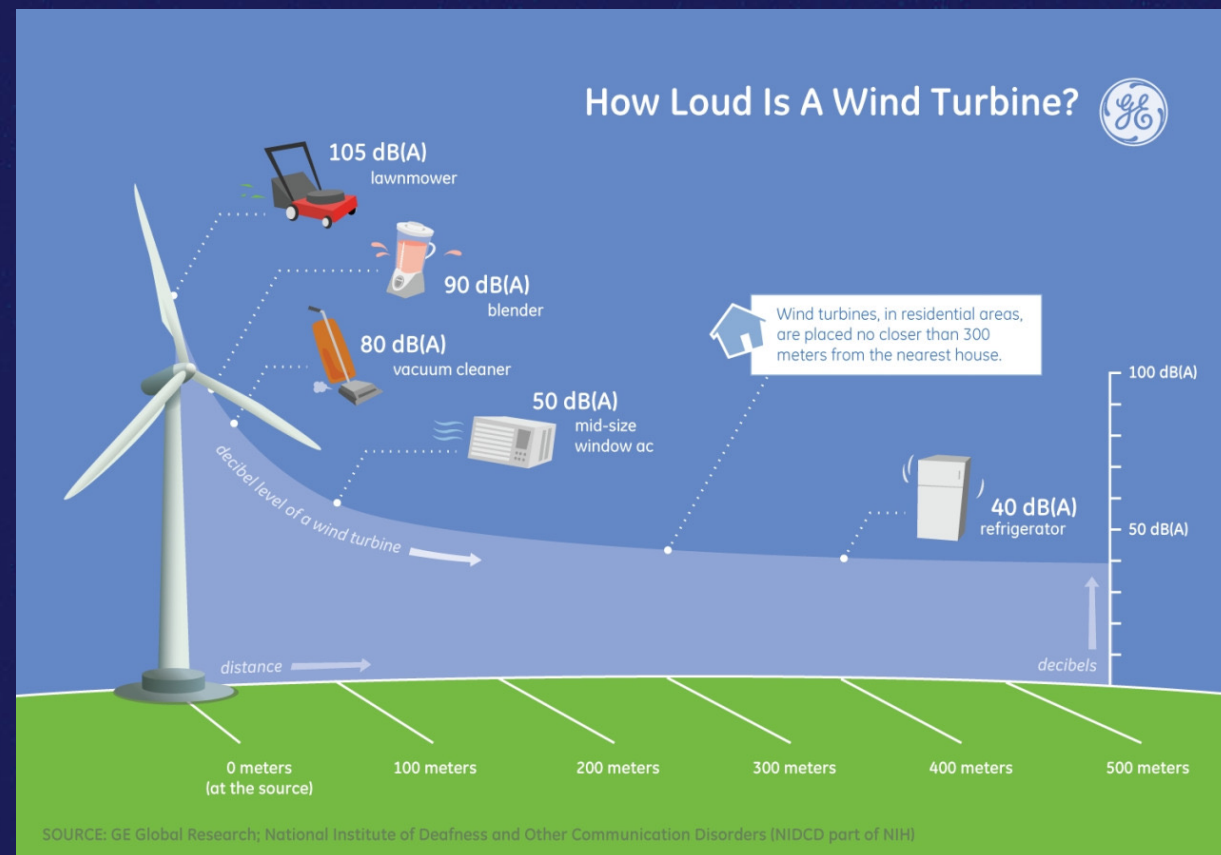
Svaz moderní  
energetiky





# Větrné turbíny v ČR

- ▶ Výkon cca 0,34 GW, podíl pod 1 % spotřeby
- ▶ Možný růst na 2 GW do 2030 (dalších 2,5 GW po roce 2035)
- ▶ celkový potenciál 18 TWh/rok (cca 28 % současné spotřeby)
- ▶ Vítr se vhodně doplňuje se solární energetikou v rámci ročních sezón
- ▶ **Šance: komunitní energetika – projekty s povinnou účastí místních, který by měl investor nabídnout podíl v novém projektu**



# Význam obnovitelných zdrojů pro Česko



Svaz moderní  
energetiky

## Energetická bezpečnost

- Obnovitelné zdroje umožňují snížit závislost České republiky na dovozu fosilních paliv.
- V důsledku omezení dodávek ruského zemního plynu, ropy a nárůstu jejich ceny došlo k výraznému **nárůstu hodnot importů**: mezi lety 2021-2022 ze **189** na **403** mld. Kč.



# Význam obnovitelných zdrojů pro Česko



Svaz moderní energetiky

## Energetická bezpečnost

- Obnovitelné zdroje umožňují snížit závislost České republiky na dovozu fosilních paliv.
- V důsledku omezení dodávek ruského zemního plynu, ropy a nárůstu jejich ceny došlo k výraznému **nárůstu hodnot importů**: mezi lety 2021-2022 ze **189** na **403 mld. Kč**.

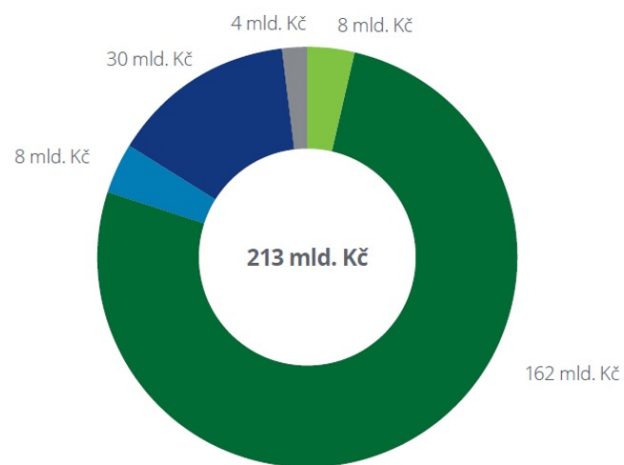
## Levná energie pro ČR

- S rostoucími náklady na výrobu elektrické energie z fosilních zdrojů se stane **nutností pro levnou energii v ČR = zajištění konkurenceschopnosti**
- Pokud v ČR nebude dostupná energie z obnovitelných zdrojů přesune se řada firem do jiných zemích, kde jim bude umožněno plnit jejich environmentální závazky.
- **Přínos střešní FVE pro modelovou domácnost na cenách z roku 2022**: FVE na střeše rodinného domu o výkonu 7,49 kW znamená de facto další mediánový měsíční příjem pro domácnost: 37 500 Kč tj. **13. solární plat**





# Zdroje vs. přínosy



- OP Životní prostředí
- Modernizační fond
- OP TAK
- OP Nová zelená úsporám
- OP Spravedlivá transformace

Zdroj: Deloitte, Celkový součet nemusí odpovídat v důsledku zaokrouhlení.



Navýšení příjmů domácností  
o **145,1** mld. Kč



Vytvoření **34 tisíc** nových pracovních pozic



Navýšení výroby v ČR  
o **720,8** mld. Kč



Navýšení hrubé přidané hodnoty  
o **289,6** mld. Kč

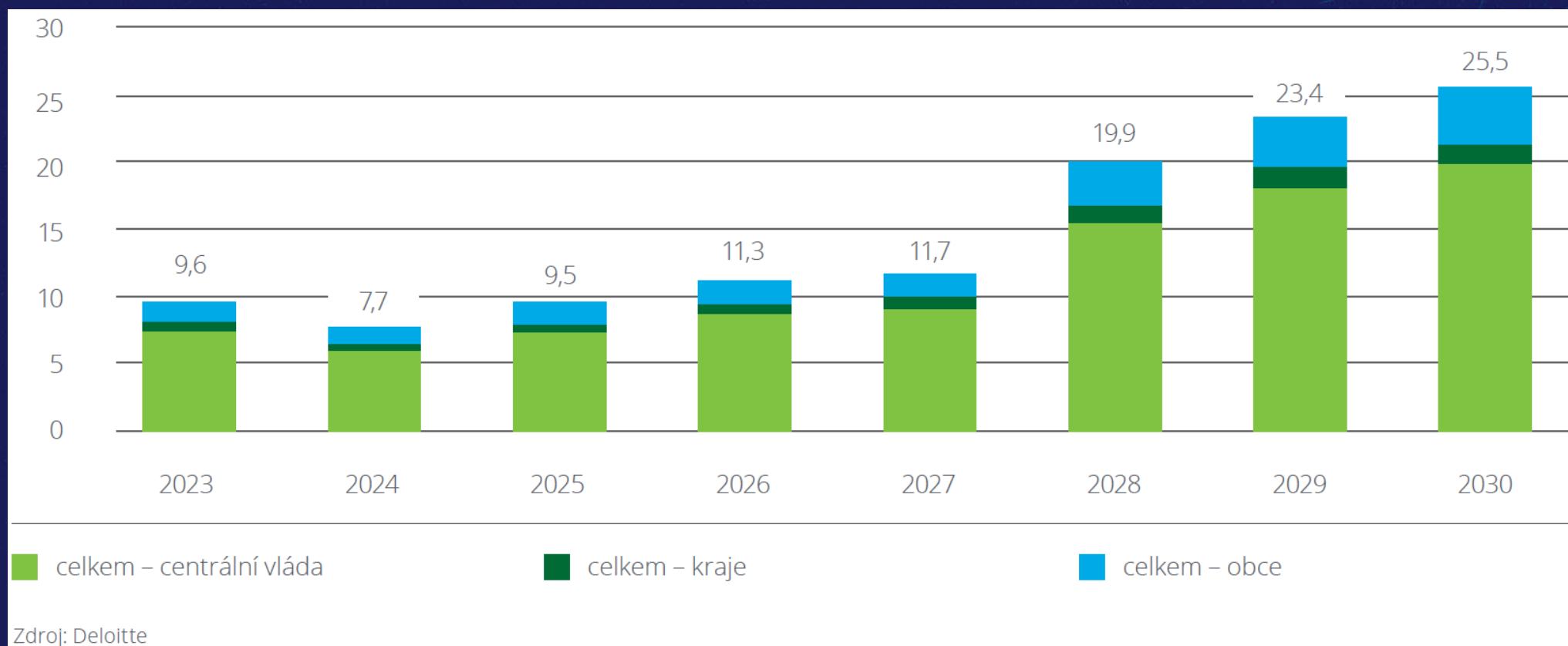


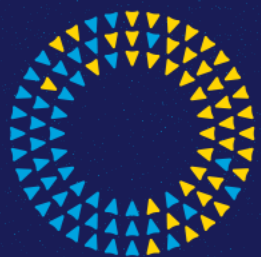
Navýšení příjmů veřejných rozpočtů  
o **118,8** mld. Kč

# Zdroje vs. přínosy



Svaz moderní  
energetiky





**Svaz moderní  
energetiky**

**Děkujeme  
za pozornost!**